

Installation av textila plattor

Polytuft's textila plattor, PolyTiles™, finns i olika färger, strukturer och mönster. De kreativa möjligheterna är således obegränsade.

En av de viktigaste fördelarna med Polytuft's textila plattor är lättheten och flexibiliteten att installera eller byta ut. En annan fördel med att montera plattor är den minimala förlusten av spill, jämfört med heltäckningsmattor eller annan golvbeläggning.

1. FÖRBEREDELSE

Plattorna skall acklimatiseras i rumstemperatur cirka 24 timmar innan påbörjad läggning.

2. LÄGGNING

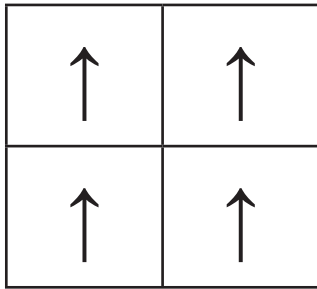
Ingen permanent limning behövs. Vi rekommenderar lösläggning vilket möjliggör eventuellt byte av någon platta. Vissa plattor fixeras med dubbelhäftande tejp.

Vid eventuell hellimning, använd klabbigt lim (dra loss lim).

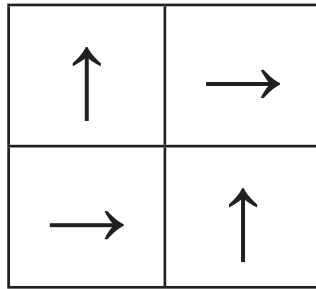
	<p>— = a - - - = b</p>				
	A	C	D	H	I
	B	E	J	N	O
	F	K	P	T	U
	G	Q	V	Y	Z
	L	R	W	A	C
	M	S	X	B	D

1. Markera 2 raka korsande linjer (a) på golvet som delar golvet i 4 delar.
Räkna ut så du inte får små skarvar vid ingång.
2. Klistra dubbelhäftande tejp brevid linjerna (b).
3. Börja i mitten och fixera plattan på tejp.
4. Lägg plattorna mot varandra som en pyramidform, börja på toppen.

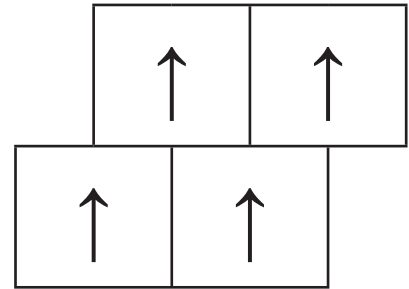
3. MÖNSTER



Heltäckande mönster



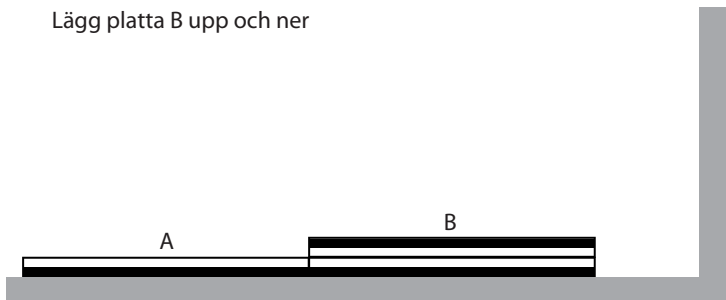
Schack mönster



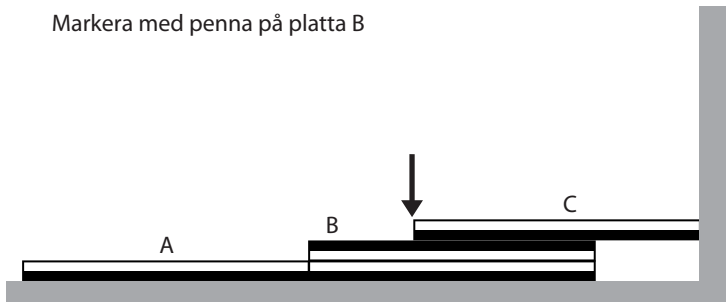
Tegelsten mönster

4. ATT SKÄRA PLATTORNA

Lägg platta B upp och ner



Markera med penna på platta B



Skär platta B vid markeringen, vänd rätt

