



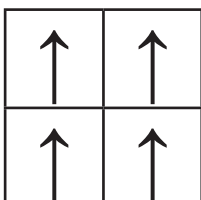
Polytufts textila plattor, PolyTiles™, finns i olika färger, strukturer och mönster. De kreativa möjligheterna är således obegränsade.

En av de viktigaste fördelarna med Polytuft's textila plattor är lättheten och flexibiliteten att installera eller byta ut. En annan fördel med att montera plattor är den minimala förlusten av spill, jämfört med heltäckningsmattor eller annan golvbeläggning.

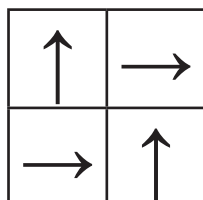
Förberedelser

- Vid val av textil plattor tänk på att anpassa kvalité och färg till ändamål
- Mät upp samtliga väggarna
- Bestäm mönster, se nedan
- Se till att ha en bra kniv och vassa knivblad
- Montera ner ev. golvlistor/socklar
- Rengör golvet, ev. limrester måste tas bort
- Kontrollera att plattorna är felfria, har rätt färg och mönster
- Plattorna skall acklimatiseras i rumstemperatur cirka 24 timmar innan påbörjad läggning

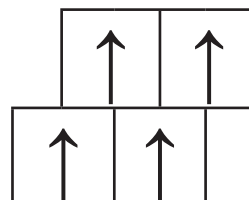
Mönster



Heltäckande mönster



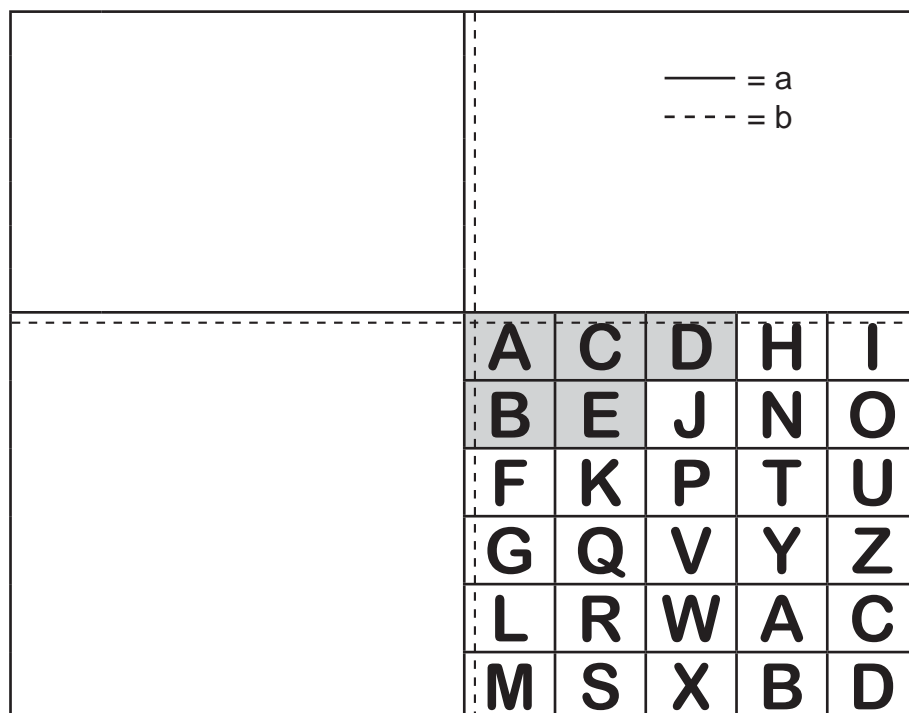
Schack mönster



Tegelsten mönster

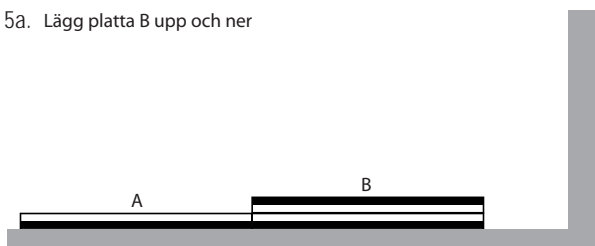
Läggning

Ingen permanent limning behövs. Vi rekommenderar lösläggning vilket möjliggör eventuellt byte av någon platta. Vissa plattor fixeras med dubbelhäftande tejp.
Vid eventuell hellimning, använd klabbigt lim (dra loss lim).

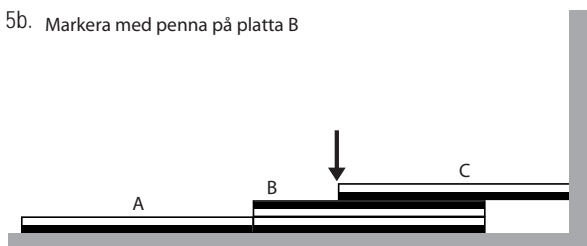


1. Markera 2 raka korsande linjer (a) på golvet som delar golvet i 4 delar.
Räkna ut så du inte får små skarvar vid ingång.
2. Klistra dubbelhäftande tejp bredvid linjerna (b).
3. Börja i mitten och fixera plattan på tejp.
4. Lägg plattorna mot varandra som en pyramidform, börja på toppen.
5. Skär till plattorna vid väggen (se bilder nedan)
6. Montera tillbaka ev. golvlistor/socklar.
7. Avsluta med att dammsuga. Klart!

5a. Lägg platta B upp och ner



5b. Markera med penna på platta B



5c. Skär platta B vid markeringen, vänd rätt

